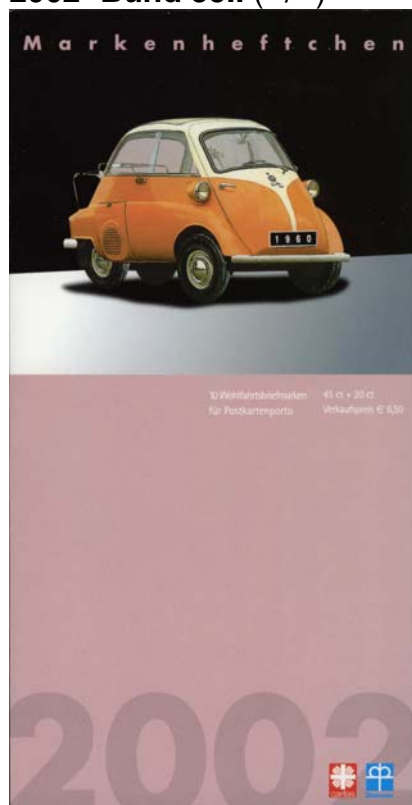
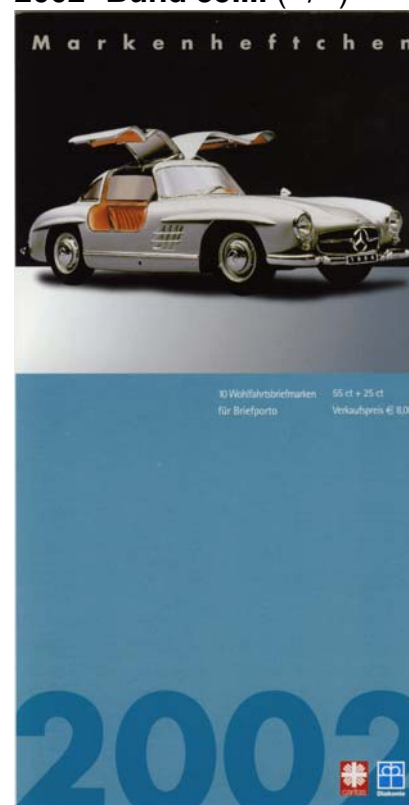


**2002- Bund 35.I (--/--)**


dünner, glatter Karton

**2002- Bund 35.II (--/--)**

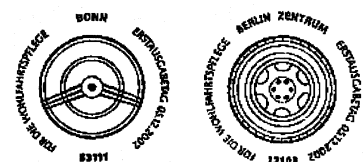

dünner, glatter Karton

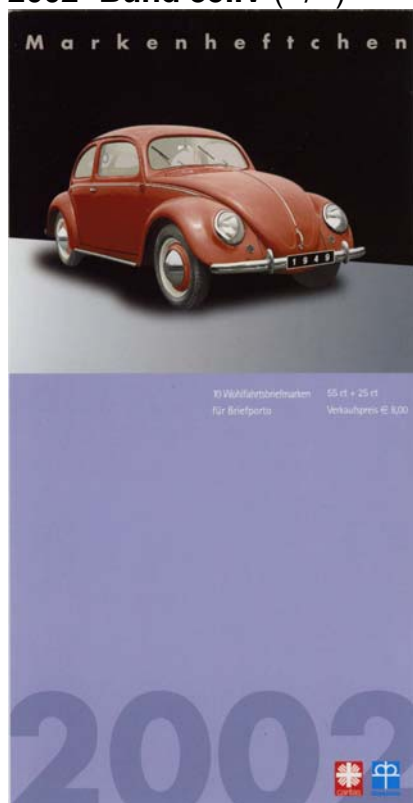
**2002- Bund 35.III (--/--)**


dünner, glatter Karton

**Oldtimer - Automobile I**

Jahr	Nr.	Auflage	Bestückung	VK	Michel	Motiv	ESSt.	**	⊙	⊙	Besonderheiten
2002	35.I		10 er 45c + 20c	6,50 €	2289	BMW - ISETTA	05.12.2002	201	202	203	
2002	35.II		10 er 55c + 25c	8,00 €	2290	Trabant P50	05.12.2002	204	205	206	
2002	35.III		10 er 55c + 25c	8,00 €	2291	Mercedes 300 SL	05.12.2002	207	208	209	

**Wohlfahrtsausgabe 2002:**


**2002- Bund 35.IV (--/--)**


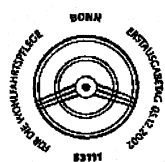
dünner, glatter Karton

**2002- Bund 35.V (--/--)**


dünner, glatter Karton

**Oldtimer - Automobile I**

Jahr	Nr.	Auflage	Bestückung	VK	Michel	Motiv	ESSt.	**	⊙	⊗	Besonderheiten
2002	35.IV		10 er 55c + 25c	8,00 €	2292	VW Käfer	05.12.2002	210	211	212	
2002	35.V		10 er 144c + 56c	20,00 €	2293	Borgward Isabella C	05.12.2002	213	214	215	

**Wohlfahrtsausgabe 2002:**


**2002- Bund 36.I (--/--)**


dünner, glatter Karton

**2002- Bund 36.II (--/--)**

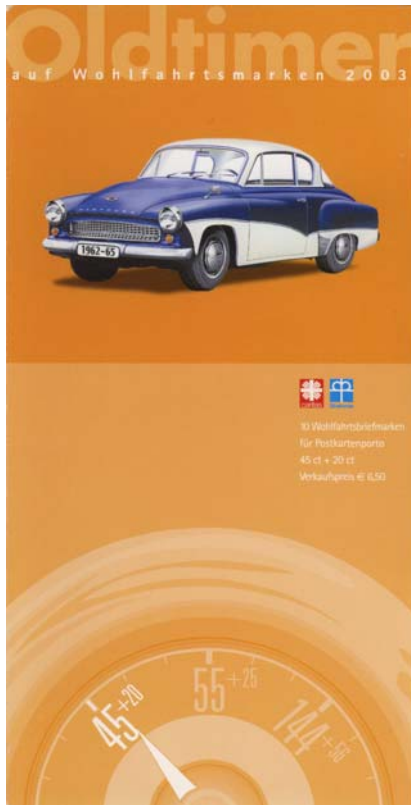

dünner, glatter Karton

**Weihnachten**

Jahr	Nr.	Auflage	Bestückung	VK	Michel	Motiv	ESSt.	**	⊙	⊙	Besonderheiten
2002	36.I		10 er 51c + 26c	7,70 €	2285	Verkündigung	07.11.2002	216	217	218	
2002	36.II		10 er 56c + 26c	8,20 €	2286	Die Heilige Familie	07.11.2002	219	220	221	

**Weihnachtsausgabe 2002:**


**2003- Bund 37.I (--/--)**



dünn, glatter Karton

**2003- Bund 37.II (--/--)**



dünn, glatter Karton

**2003- Bund 37.III (--/--)**



dünn, glatter Karton

**Oldtimer - Automobile II**

Jahr	Nr.	Auflage	Bestückung	VK	Michel	Motiv	ESSt.	**	⊙	⊙	Besonderheiten
2003	37.I		10 er 45c + 20c	6,50 €	2362	Wartburg 311 Coupe	09.10.2003	222	223	224	
2003	37.II		10 er 55c + 25c	8,00 €	2363	Opel Olympia Rekord	09.10.2003	225	226	227	
2003	37.III		10 er 55c + 25c	8,00 €	2364	Porsche 356 B Coupe	09.10.2003	228	229	230	

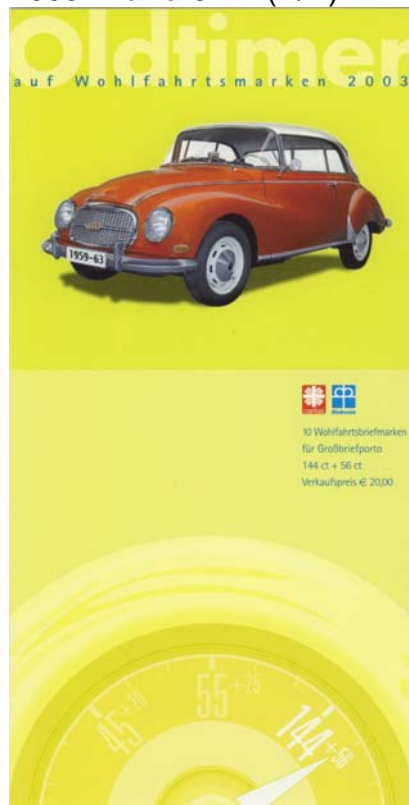
**Wohlfahrtsausgabe 2003:**





**2003- Bund 37.IV (--/--)**


dünner, glatter Karton

**2003- Bund 37.V (--/--)**


dünner, glatter Karton

**Oldtimer - Automobile II**

Jahr	Nr.	Auflage	Bestückung	VK	Michel	Motiv	ESSt.	**	⊙	⊙	Besonderheiten
2003	37.IV		10 er 55c + 25c	8,00 €	2365	Ford Taunus 17 M P3	09.10.2003	231	232	233	
2003	37.V		10 er 144c + 56c	20,00 €	2366	Auto Union 1000S	09.10.2003	234	235	236	

Wohlfahrtsausgabe 2003:



**2003- Bund 38.I (--/--)**


dünner, glatter Karton

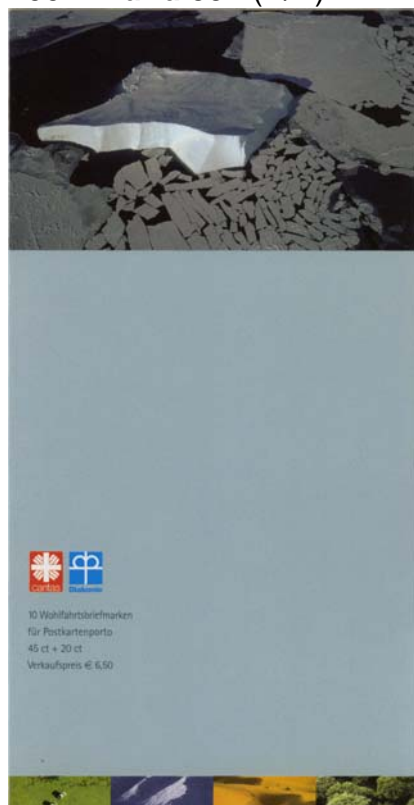
**2003- Bund 38.II (--/--)**


dünner, glatter Karton

**Weihnachten**

Jahr	Nr.	Auflage	Bestückung	VK	Michel	Motiv	ESSt.	**	⊙	⊙	Besonderheiten
2003	38.I		10 er 45c + 20c	6,50 €	2369	Anbetung der Hirten	13.11.2003	237	238	239	
2003	38.II		10 er 55c + 25c	8,00 €	2370	Die Heilige Familie	13.11.2003	240	241	242	

**Weihnachtsausgabe 2003:**


**2004- Bund 39.I (--/--)**


dünner, glatter Karton

**2004- Bund 39.II (--/--)**


dünner, glatter Karton

**2004- Bund 39.III (--/--)**


dünner, glatter Karton

**Wunderbare Welt – Klimazonen**

Jahr	Nr.	Auflage	Bestückung	VK	Michel	Motiv	ESSt.	**	⊙	⊙	Besonderheiten
2004	39.I		10 er 45c + 20c	6,50 €	2423	Polare Zone	07.10.2004	243	244	245	
2004	39.II		10 er 55c + 25c	8,00 €	2424	Alpine Zone	07.10.2004	246	247	248	
2004	39.III		10 er 55c + 25c	8,00 €	2425	Gemäßigte Breiten	07.10.2004	249	250	251	

**Wohlfahrtsausgabe 2004:**


**2004- Bund 39.IV (--/--)**


dünner, glatter Karton

**2004- Bund 39.V (--/--)**


dünner, glatter Karton

**Wunderbare Welt – Klimazonen**

Jahr	Nr.	Auflage	Bestückung	VK	Michel	Motiv	ESSt.	**	⊙	⊗	Besonderheiten
2004	39.IV		10 er 55c + 25c	8,00 €	2426	Wüste	07.10.2004	252	253	254	
2004	39.V		10 er 144c + 56c	20,00 €	2427	Tropen	07.10.2004	255	256	257	

Wohlfahrtsausgabe 2004:





**2004- Bund 40.I (--/--)**


dünner, glatter Karton

**2004- Bund 40.II (--/--)**


dünner, glatter Karton

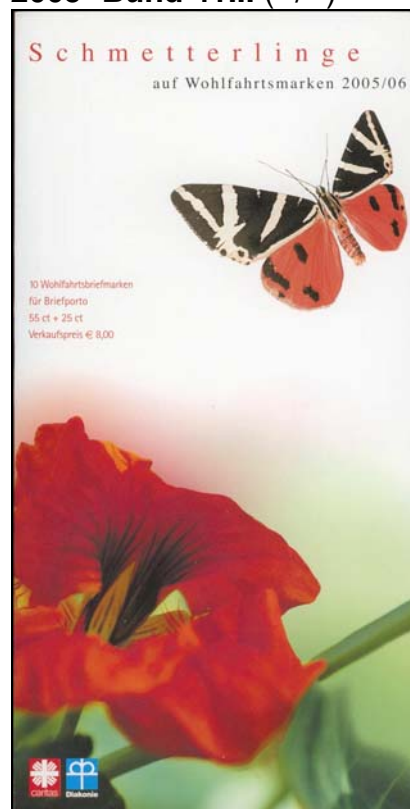
**Weihnachten**

Jahr	Nr.	Auflage	Bestückung	VK	Michel	Motiv	ESSt.	**	⊙	⊙	Besonderheiten
2004	40.I		10 er 45c + 20c	6,50 €	2429	Flucht aus Ägypten	04.11.2004	258	259	260	
2004	40.II		10 er 55c + 25c	8,00 €	2430	Anbetung der Könige	04.11.2004	261	262	263	

**Weihnachtsausgabe 2004:**


**2005- Bund 41.I (--/--)**


dünner, glatter Karton

**2005- Bund 41.II (--/--)**


dünner, glatter Karton

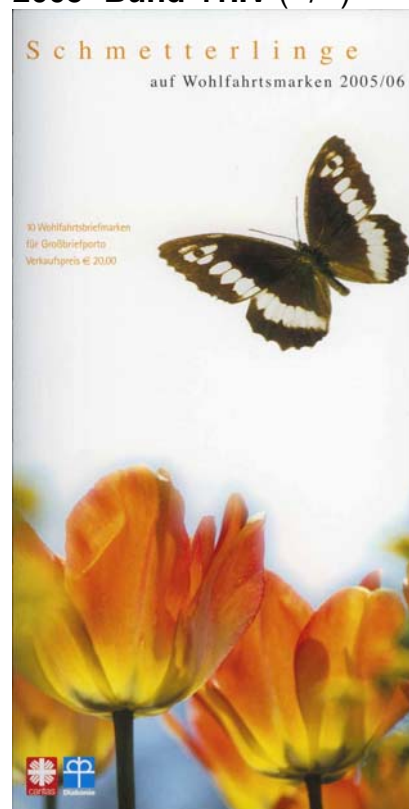
**Einheimische Schmetterlinge**

Jahr	Nr.	Auflage	Bestückung	VK	Michel	Motiv	ESSt.	**	⊙	⊙	Besonderheiten
2005	41.I		10 er 45c + 20c	6,50 €	2500	Zitronenfalter	01.12.2005	264	265	266	
2005	41.II		10 er 55c + 25c	8,00 €	2501	Russischer Bär	01.12.2005	267	268	269	

**Wohlfahrtsausgabe 2005:**


**2005- Bund 41.III (--/--)**

dünner, glatter Karton

**2005- Bund 41.IV (--/--)**

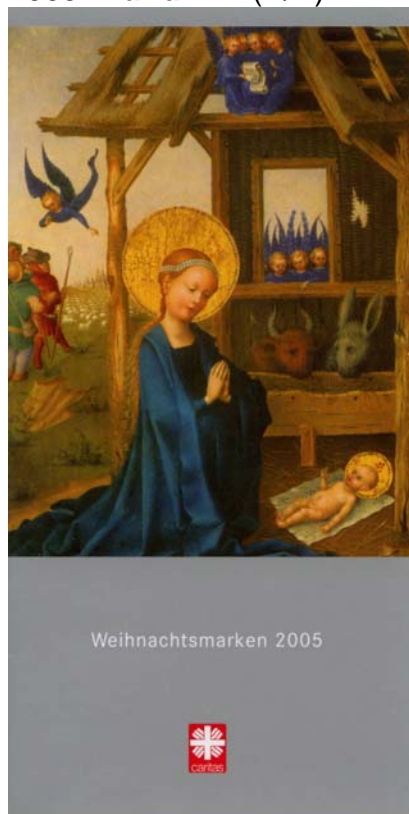
dünner, glatter Karton

**Einheimische Schmetterlinge**

Jahr	Nr.	Auflage	Bestückung	VK	Michel	Motiv	ESSt.	**	⊙	⊙	Besonderheiten
2005	41.III		10 er 55c + 25c	8,00 €	2502	Tagpfauenauge	01.12.2005	270	271	272	
2005	41.IV		10 er 145c + 55c	20,00 €	2503	Weißer Waldportier	01.12.2005	273	274	275	

Wohlfahrtsausgabe 2005:



**2005- Bund 42.I (--/--)**


dünn, glatter Karton

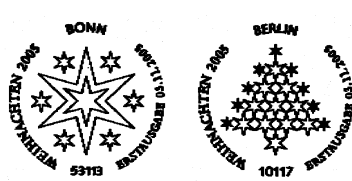
**2005- Bund 42.II (--/--)**


dünn, glatter Karton

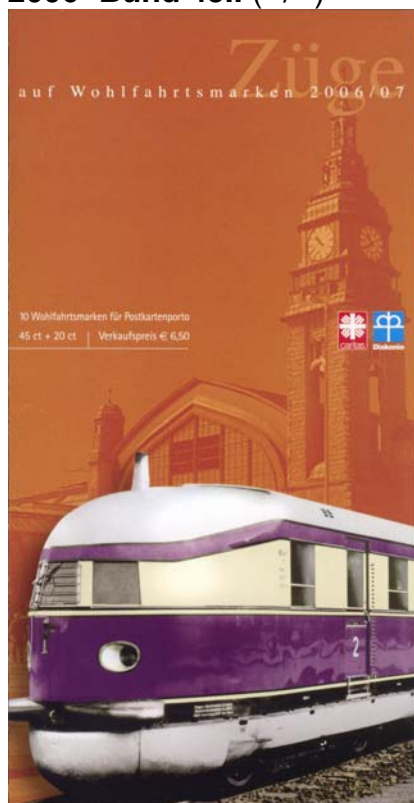
## Weihnachten

Jahr	Nr.	Auflage	Bestückung	VK	Michel	Motiv	ESSt.	**	⊙	⊗	Besonderheiten
2005	42.I		10 er 45c + 20c	6,50 €	2492	Anbetung des Kindes	03.11.2005	276	277	278	
2005	42.II		10 er 55c + 25c	8,00 €	2493	Muttergottes mit Kind	03.11.2005	279	280	281	

## Weihnachtsausgabe 2005:





**2006- Bund 43.I (--/--)**


dünner, glatter Karton

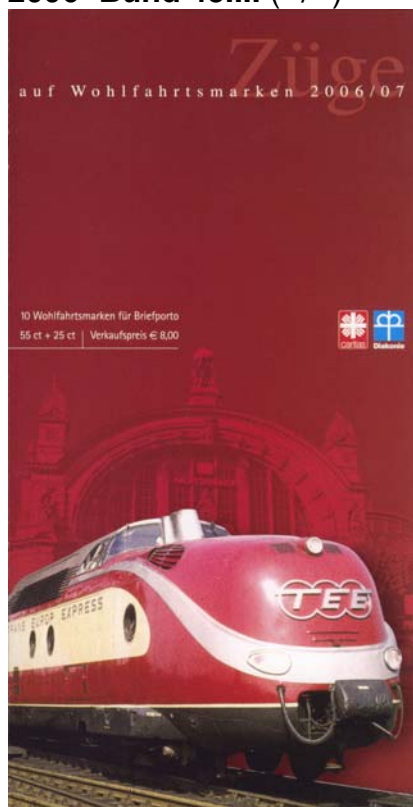
**2006- Bund 43.II (--/--)**


dünner, glatter Karton

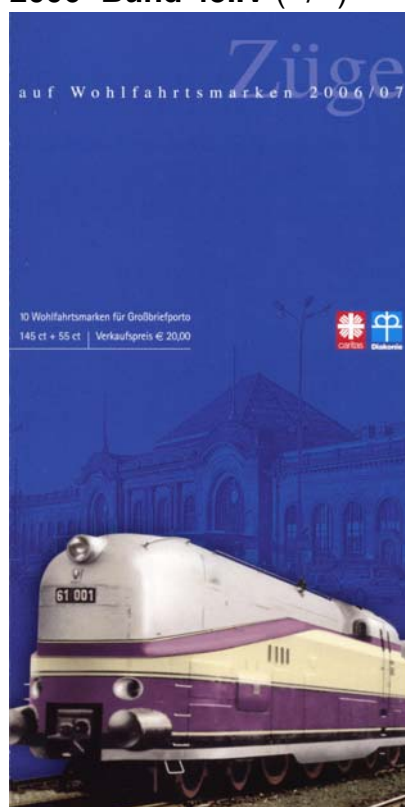
**Eisenbahnen in Deutschland**

Jahr	Nr.	Auflage	Bestückung	VK	Michel	Motiv	ESSt.	**	⊙	⊙	Besonderheiten
2006	43.I		10 er 45c + 20c	6,50 €	2560	Fliegender Hamburger	05.10.2006	282	283	284	
2006	43.II		10 er 55c + 25c	8,00 €	2561	ICE	05.10.2006	285	286	287	

**Wohlfahrtsausgabe 2006:**


**2006- Bund 43.III (--/--)**


dünner, glatter Karton

**2006- Bund 43.IV (--/--)**


dünner, glatter Karton

**Eisenbahnen in Deutschland**

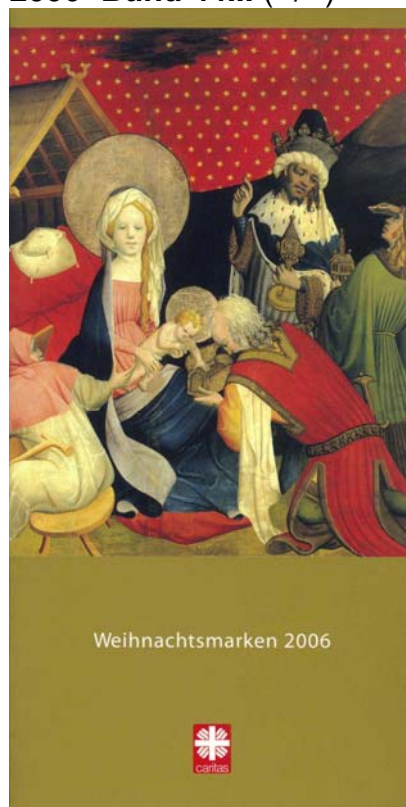
Jahr	Nr.	Auflage	Bestückung	VK	Michel	Motiv	ESSt.	**	⊙	⊙	Besonderheiten
2006	43.III		10 er 55c + 25c	8,00 €	2562	1957 TEE	05.10.2006	288	289	290	
2006	43.IV		10 er 145c + 55c	20,00 €	2563	Henschel-Wegmann	05.10.2006	291	292	293	

Wohlfahrtsausgabe 2006:



**2006- Bund 44.I (--/--)**


dünner, glatter Karton

**2006- Bund 44.II (--/--)**


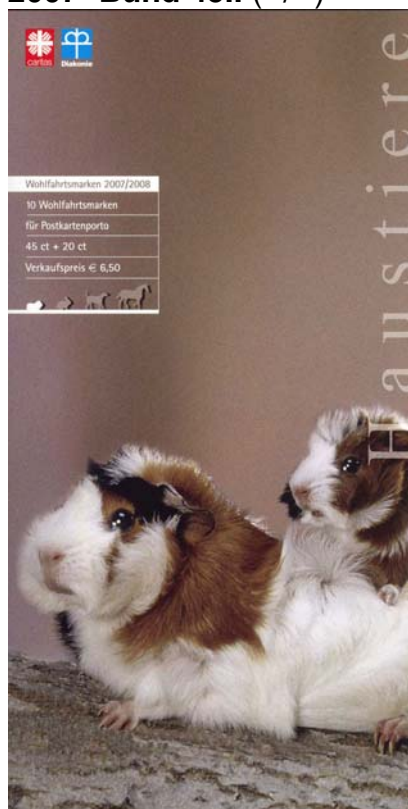
dünner, glatter Karton

## Weihnachten

Jahr	Nr.	Auflage	Bestückung	VK	Michel	Motiv	ESSt.	**	⊙	⊙	Besonderheiten
2006	44.I		10 er 45c + 20c	6,50 €	2569	Geburt Christi	09.11.2006	294	295	296	
2006	44.II		10 er 55c + 25c	8,00 €	2570	Anbetung der Könige	09.11.2006	297	298	299	

## Weihnachtsausgabe 2006:



**2007- Bund 45.I (--/--)**


dünner, glatter Karton

**2007- Bund 45.II (--/--)**

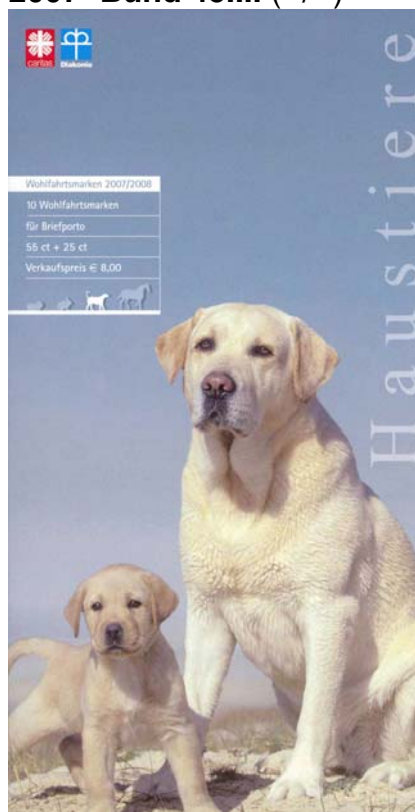

dünner, glatter Karton

**Haustiere**

Jahr	Nr.	Auflage	Bestückung	VK	Michel	Motiv	ESSt.	**	⊙	⊙	Besonderheiten
2007	45.I		10 er 45c + 20c	6,50 €	2630	Meer-schweinchen	27.12.2007	300	301	302	
2007	45.II		10 er 55c + 25c	8,00 €	2631	Pferde	27.12.2007	303	304	305	

**Wohlfahrtsausgabe 2007:**




**2007- Bund 45.III (--/--)**


dünner, glatter Karton

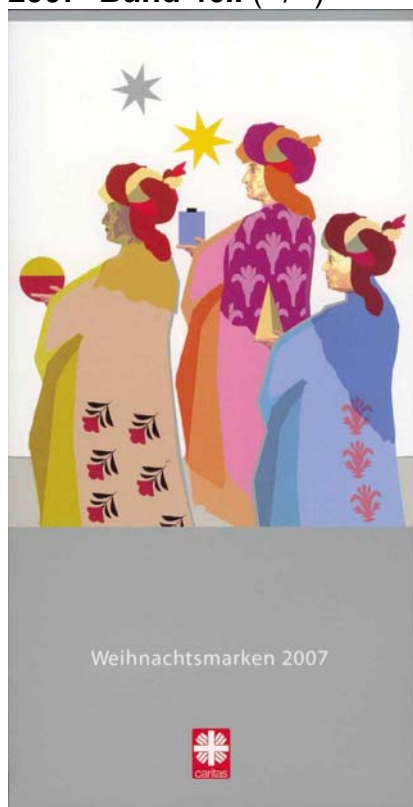
**2007- Bund 45.IV (--/--)**


dünner, glatter Karton

**Haustiere**

Jahr	Nr.	Auflage	Bestückung	VK	Michel	Motiv	ESSt.	**	⊙	⊙	Besonderheiten
2007	45.III		10 er 55c + 25c	8,00 €	2632	Hunde	27.12.2007	306	307	308	
2007	45.IV		10 er 145c + 55c	20,00 €	2633	Kaninchen	27.12.2007	309	310	311	

**Wohlfahrtsausgabe 2007:**


**2007- Bund 46.I (--/--)**


dünner, glatter Karton

**2007- Bund 46.II (--/--)**


dünner, glatter Karton

## Weihnachten

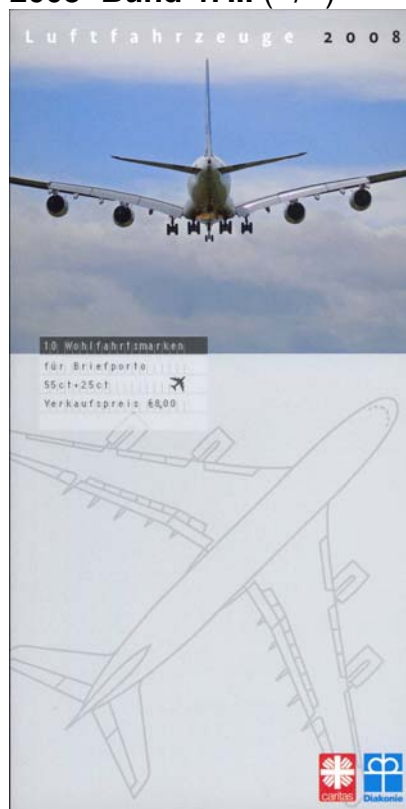
Jahr	Nr.	Auflage	Bestückung	VK	Michel	Motiv	ESSt.	**	⊙	⊙	Besonderheiten
2007	46.I		10 er 45c + 20c	6,50 €	2626	Anbetung der Könige	08.11.2007	312	313	314	
2007	46.II		10 er 55c + 25c	8,00 €	2627	Christi Geburt	08.11.2007	315	316	317	

Weihnachtsausgabe 2007:



**2008- Bund 47.I (--/--)**


dünner, glatter Karton

**2008- Bund 47.II (--/--)**


dünner, glatter Karton

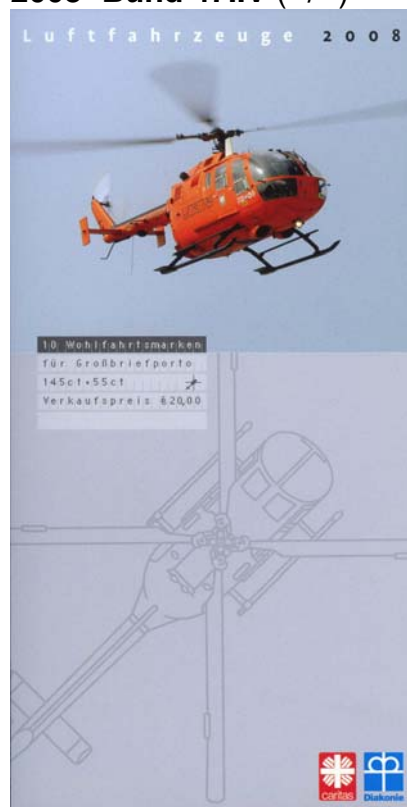
**Luftfahrzeuge**

Jahr	Nr.	Auflage	Bestückung	VK	Michel	Motiv	ESSt.	**	⊙	⊙	Besonderheiten
2008	47.I		10 er 45c + 20c	6,50 €	2670	Dornier Do J Wal	12.06.2008	318	319	320	
2008	47.II		10 er 55c + 25c	8,00 €	2671	Airbus A 380	12.06.2008	321	322	323	

**Wohlfahrtsausgabe 2008**


**2008- Bund 47.III (--/--)**


dünner, glatter Karton

**2008- Bund 47.IV (--/--)**


dünner, glatter Karton

**Luftfahrzeuge**

Jahr	Nr.	Auflage	Bestückung	VK	Michel	Motiv	ESSt.	**	⊙	⊙	Besonderheiten
2008	47.III		10 er 55c + 25c	8,00 €	2672	Junkers Ju 52	12.06.2008	324	325	326	
2008	47.IV		10 er 145c + 55c	20,00 €	2673	Bölkow Bo 105	12.06.2008	327	328	329	

**Wohlfahrtsausgabe 2008**




**2008- Bund 48.I (--/--)**


dünner, glatter Karton

**2008- Bund 48.II (--/--)**


dünner, glatter Karton

**Weihnachten**

Jahr	Nr.	Auflage	Bestückung	VK	Michel	Motiv	ESSt.	**	⊙	⊙	Besonderheiten
2008	48.I		10 er 45c + 20c	6,50 €	2703	Geburt Christi	13.11.2008	330	331	332	
2008	48.II		10 er 55c + 25c	8,00 €	2704	Anbetung der Könige	13.11.2008	333	334	335	

**Weihnachtsausgabe 2008:**


**2009- Bund 49.I (--/--)**


dünner, glatter Karton

**2009- Bund 49.II (--/--)**


dünner, glatter Karton

**Himmelserscheinungen**

Jahr	Nr.	Auflage	Bestückung	VK	Michel	Motiv	ESSt.	**	⊙	⊗	Besonderheiten
2009	49.I		10 er 45c + 20c	6,50 €	2707	Regenbogen	02.01.2009	336	337	338	
2009	49.II		10 er 55c + 25c	8,00 €	2708	Sonnenuntergang	02.01.2009	339	340	341	

**Wohlfahrtsausgabe 2009:**


**2009- Bund 49.III (--/--)**


dünner, glatter Karton

**2009- Bund 49.IV (--/--)**


dünner, glatter Karton

**Himmelserscheinungen**

Jahr	Nr.	Auflage	Bestückung	VK	Michel	Motiv	ESSt.	**	⊙	⊗	Besonderheiten
2009	49.III		10 er 55c + 25c	8,00 €	2709	Nordlicht	02.01.2009	342	343	344	
2009	49.IV		10 er 145c + 55c	20,00 €	2710	Blitz	02.01.2009	345	346	347	

**Wohlfahrtsausgabe 2009:**




**2009- Bund 50.I (--/--)**


dünner, glatter Karton

**2009- Bund 50.II (--/--)**


dünner, glatter Karton

## Weihnachten

Jahr	Nr.	Auflage	Bestückung	VK	Michel	Motiv	ESSt.	**	⊙	⊙	Besonderheiten
2009	50.I		10 er 45c + 20c	6,50 €	2763	Anbetung der Könige	12.11.2009	348	349	350	
2009	50.II		10 er 55c + 25c	8,00 €	2764	Anbetung des Kindes	12.11.2009	351	352	353	

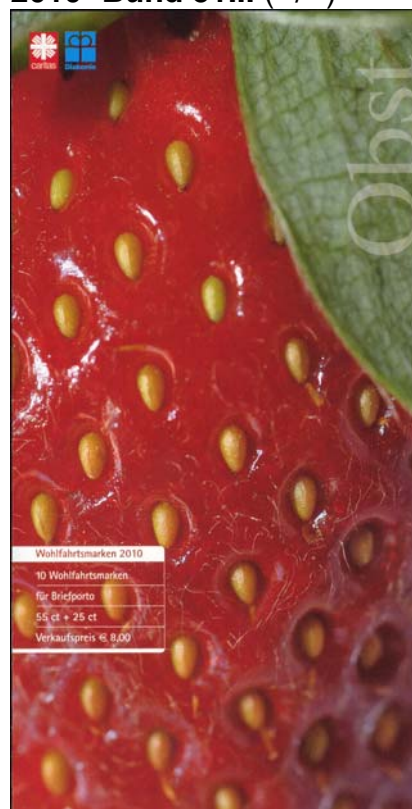
Weihnachtsausgabe 2009:





**2010- Bund 51.I (--/--)**


dünner, glatter Karton

**2010- Bund 51.II (--/--)**


dünner, glatter Karton

**Heimisches Obst**

Jahr	Nr.	Auflage	Bestückung	VK	Michel	Motiv	ESSt.	**	⊙	⊙	Besonderheiten
2010	51.I		10 er 45c + 20c	6,50 €	2769	Apfel	02.01.2010	354	355	356	
2010	51.II		10 er 55c + 25c	8,00 €	2770	Erdbeere	02.01.2010	357	358	359	

**Wohlfahrtsausgabe 2010:**


**2010- Bund 51.III (--/--)**


dünner, glatter Karton

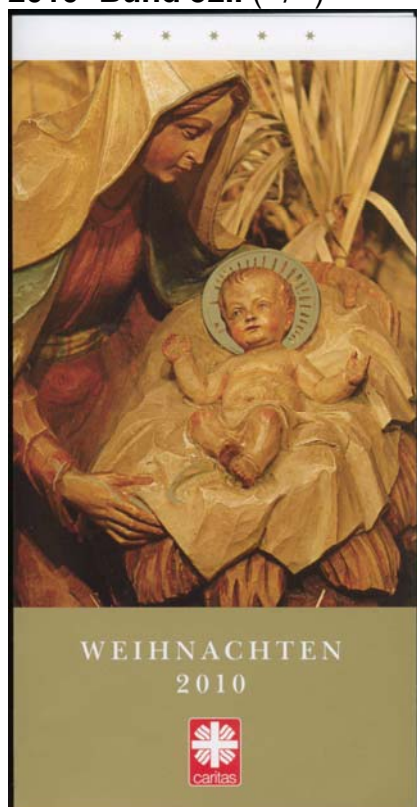
**2010- Bund 51.IV (--/--)**


dünner, glatter Karton

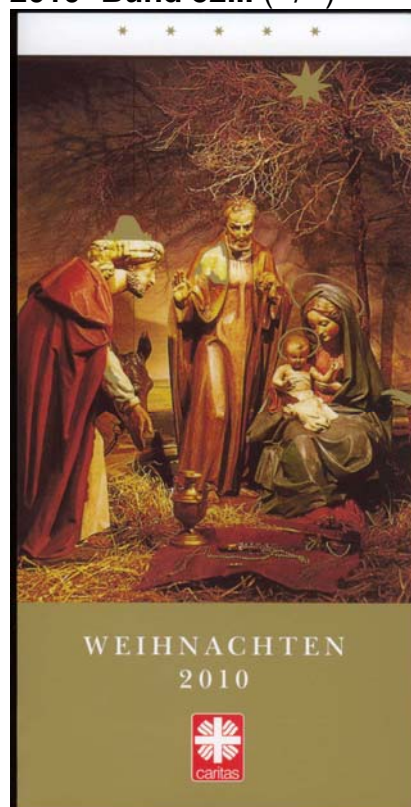
**Heimisches Obst**

Jahr	Nr.	Auflage	Bestückung	VK	Michel	Motiv	ESSt.	**	⊙	⊙	Besonderheiten
2010	51.III		10 er 55c + 25c	8,00 €	2771	Zitrone	02.01.2010	360	361	362	
2010	51.IV		10 er 145c + 55c	20,00 €	2772	Heidelbeere	02.01.2010	363	364	365	

**Wohlfahrtsausgabe 2010:**


**2010- Bund 52.I (--/--)**


dünner, glatter Karton

**2010- Bund 52.II (--/--)**


dünner, glatter Karton

### Weihnachten, Weihnachtskrippen

Jahr	Nr.	Auflage	Bestückung	VK	Michel	Motiv	ESSt.	**	⊙	⊙	Besonderheiten
2010	52.I		10 er 45c + 20c	6,50 €	2829	Maria mit Jesuskind	11.11.2010	366	367	368	
2010	52.II		10 er 55c + 25c	8,00 €	2830	Die Anbetung der Könige	11.11.2010	369	370	371	

Weihnachtsausgabe 2010:





**2011- Bund 53.I (--/--)**


dünner, glatter Karton

**2011- Bund 53.II (--/--)**


dünner, glatter Karton

**Loriots Wohlfahrtsmarken**

Jahr	Nr.	Auflage	Bestückung	VK	Michel	Motiv	ESSt.	**	⊙	⊙	Besonderheiten
2011	53.I		10 er 45c + 20c	6,50 €	2836	Der sprechende Hund	03.01.2011	372	373	374	
2011	53.II		10 er 55c + 25c	8,00 €	2837	Auf der Rennbahn	03.01.2011	375	376	377	

**Wohlfahrtsausgabe 2011:**




**2011- Bund 53.III (--/--)**


dünner, glatter Karton

**2011- Bund 53.IV (--/--)**


dünner, glatter Karton

**Loriots Wohlfahrtsmarken**

Jahr	Nr.	Auflage	Bestückung	VK	Michel	Motiv	ESSt.	**	⊙	⊙	Besonderheiten
2011	53.III		10 er 55c + 25c	8,00 €	2838	Herren im Bad	03.01.2011	378	379	380	
2011	53.IV		10 er 145c + 55c	20,00 €	2839	Das Frühstücksei	03.01.2011	381	382	383	

**Wohlfahrtsausgabe 2011:**


**2011- Bund 54.I (--/--)**


dünner, glatter Karton

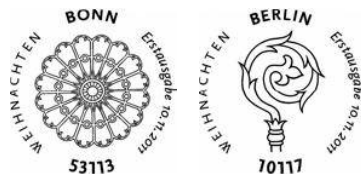
**2011- Bund 54.II (--/--)**


dünner, glatter Karton

## Weihnachten

Jahr	Nr.	Auflage	Bestückung	VK	Michel	Motiv	ESSt.	**	⊙	⊙	Besonderheiten
2011	54.I		10 er 45c + 20c	6,50 €	2895	St. Martin	10.11.2011	384	385	386	
2011	54.II		10 er 55c + 25c	8,00 €	2896	St. Nikolaus	10.11.2011	387	388	389	

Weihnachtsausgabe 2011:



**2012- Bund 55.I (--/--)**


dünner, glatter Karton

**2012- Bund 55.II (--/--)**


dünner, glatter Karton

**2012- Bund 55.III (--/--)**


dünner, glatter Karton

**Edelsteine**

Jahr	Nr.	Auflage	Bestückung	VK	Michel	Motiv	ESSt.	**	⊙	⊙	Besonderheiten
2012	55.I		10 er 55c + 25c	8,00 €	2901	Rubin	02.01.2012	390	391	392	
2012	55.II		10 er 90c + 40c	13,00 €	2902	Smaragd	02.01.2012	393	394	395	
2012	55.III		10 er 145c + 55c	20,00 €	2903	Saphir	02.01.2012	396	397	398	

**Wohlfahrtsausgabe 2012:**


**2012- Bund 56. (--/--)**


dünner, glatter Karton



dünner, glatter Karton

**Weihnachten**

Jahr	Nr.	Auflage	Bestückung	VK	Michel	Motiv	ESSt.	**	⊙	⊙	Besonderheiten
2012	56.		10 er 55c + 25c	8,00 €	2961	Weihnachtliche Kapelle	02.11.2012	399	400	401	

## Weihnachtsausgabe 2012:

